



Nimekirja alusel

26.05.2025 nr 6-3/25/2436-45

Vasalemma karjääri keskkonnaloa nr KMIN-032 muutmise taotluse keskkonnamõju hindamise aruande nõuetele vastavaks tunnistamise teade

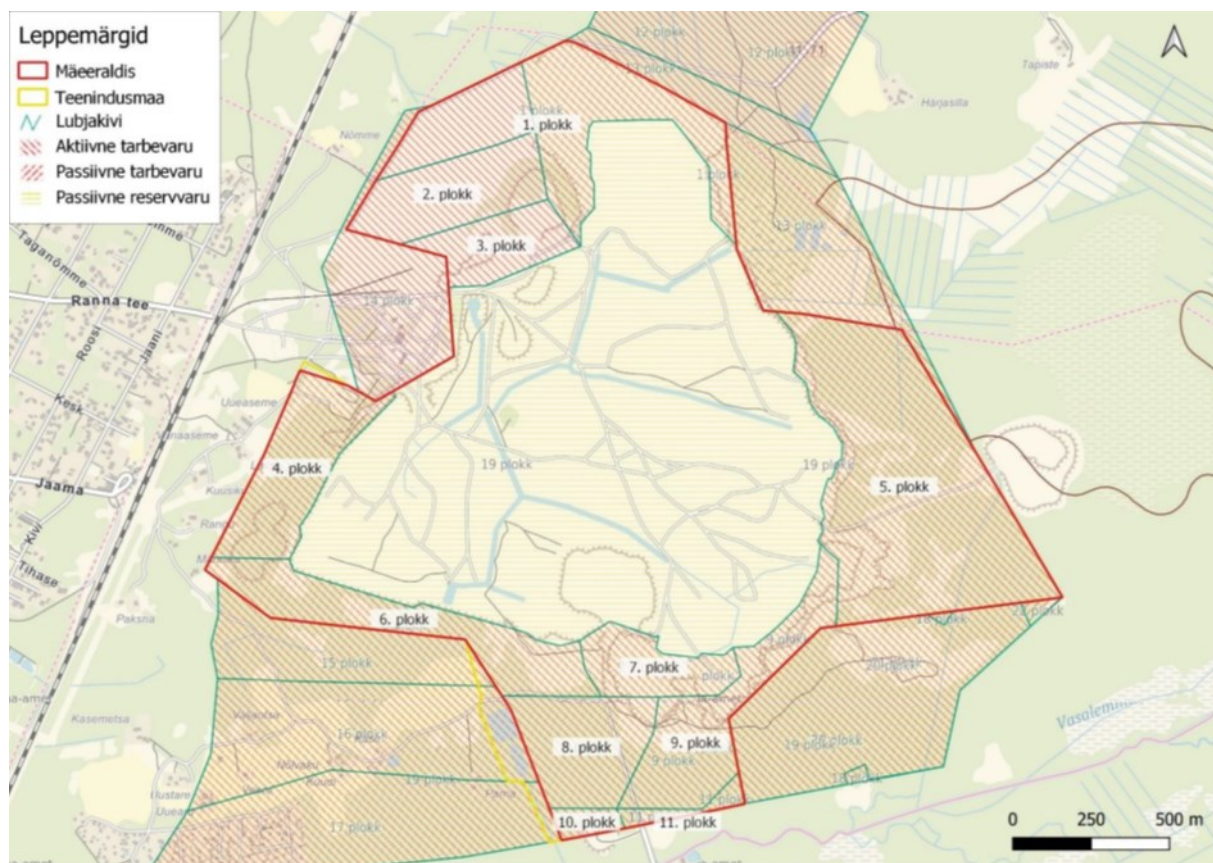
Anname teile teada, et oleme 14.05.2025 kirjaga nr 6-3/25/2436-44 tunnistanud nõuetele vastavaks Vasalemma karjääri keskkonnaloa nr KMIN-032 muutmise taotluse keskkonnamõju hindamise (edaspidi *KMH*) aruande.

KMH aruande ja selle nõuetele vastavaks tunnistamise otsusega on võimalik tutvuda Keskkonnaotsuste infosüsteemi KOTKAS <https://kotkas.envir.ee/> keskkonnamõju hindamise registris (valides menüüribalt „Registrid“ → „Keskkonnamõju hindamise (KMH) register“ sisestada otsingusse märksõna „KMH01522“ ning vajutada „Otsi“).

Taustainfo:

Vasalemma karjääri mäeeraldis asub Harju maakonnas Lääne-Harju vallas Lemmaru külas Vasalemma karjääri katastriüksusel¹. Kavandatava tegevuse eesmärgiks on lubjakivi kaevandamine ja killustiku tootmine Vasalemma maardlas Vasalemma karjääris. Vasalemma karjääri mäeeraldisel pindala on 344,09 ha ja mäeeraldisel teenindusmaa pindala on 348,48 ha. Seisuga 30.06.2021 on Vasalemma karjääri mäeeraldisega seotud madalamargilise ehituslubjakivi aktiivse tarbevaru kogus 12 372,68 tuhat m³, millest kaevandatav varu on 12 372,67 tuhat m³. Tegemist on töötava karjääriga, kus kaevandatakse kaevandamisloa nr KMIN-032 alusel. Ettevõtte taotleb maavara kaevandamise keskkonnaloa pikendamist 30 aasta võrra. Vastavalt kehtivale loale jääb karjääri aastane tootmiskaht vahemikku 200 000 – 400 000 m³. Kaevandamiskaht on aastate jooksul vähenenud ning viimastel aastatel on see jäänud suurusjärku 80-144,9 tuhat m³ aastas. Maksimaalne aastane tootmiskaht on 400 000 m³ ja päevane 5 000 t (u 2 000 m³). Karjäär töötab 24 tundi ööpäevas. Materjali väljavedu toimub E-R vahemikus 07-23, öisel ajal vedusid ei toimu.

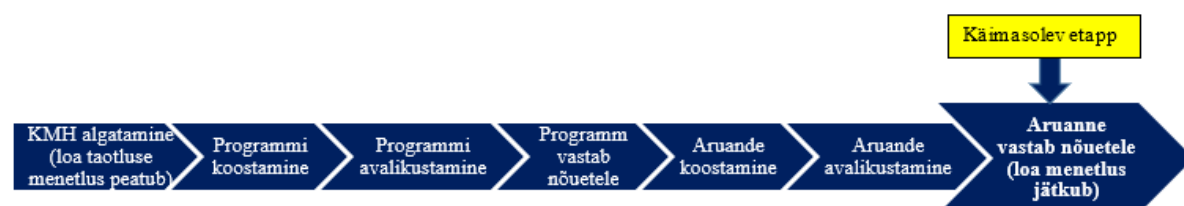
¹ Katastritunnus 86801:001:0062.



Joonis 1. Mäeeraldis, teenindusmaa ja Vasalemma maardla plokid. Aluskaart: Maa-amet 2022. Allikas: Vasalemma karjääri keskkonnalaos nr KMIN-032 muutmise taotluse KMH aruanne.

KMH viiakse läbi keskkonnalaos (tegevusloa) andmise üle otsuse tegemiseks, sh loatingimuste määramiseks. KMH käigus hinnati kavandatava tegevuse ja selle reaalsete alternatiivsete võimaluste otseseid ning kaudseid mõjusid keskkonnameetidele, inimese tervisele, heaolule ja varale, kultuuripärandile. KMH käigus töötati välja keskkonnameetmed olulise keskkonnamõju vältimiseks või vähendamiseks. Keskkonnamõju hindas KMH juhtekspert või eksperdirühm koos arendajaga.

KMH aruanne võtab kokku kavandatava tegevuse ja selle reaalsete alternatiivsete võimaluste keskkonnamõju hindamise tulemused. Keskkonnaamet tunnistas 14.05.2025 Vasalemma karjääri keskkonnalaos nr KMIN-032 muutmise taotluse KMH aruande nõuetele vastavaks, mis tähendab, et KMH aruanne vastab keskkonnamõju hindamise ja keskkonnajuhtimissüsteemi seaduse nõuetele ning on piisav taotletava keskkonnalaos andmise üle otsustamiseks, sh loatingimuste määramiseks. KMH aruande nõuetele vastavaks tunnistamise teade ilmus ka väljaandes Ametlikud Teadaanded² ja jätkub AS Nordkalk esitatud keskkonnalaos taotluse menetlus³.



² Leitav aadressilt: https://www.ametlikudteadaanded.ee/avalik/teadaanne?teate_number=2455918

³ Lisainfot KMH protsessi kohta leiab [siit](#).

Kontaktandmed:

- **Arendaja** on AS Nordkalk⁴, kontaktisik Liisa Pert, tel 5692 0042, e-post liisa.pert@nordkalk.com.
- **Otsustaja ehk keskkonnaloa andja** on Keskkonnaamet⁵, kontaktisikud Egle Smith, tel 5697 0213 (KMH menetlus) ja Jürgen Ojangu, tel 5863 5940 (keskkonnaloa menetlus), e-post info@keskkonnaamet.ee.
- **Keskkonnamõju hindaja** on Maves OÜ⁶, juhtekspert Karl Kupits, tel 509 3437, e-post karl@maves.ee.

Lugupidamisega

(allkirjastatud digitaalselt)

Reet Siilaberg

juhataja

ringmajanduse osakond

Egle Smith 5697 0213

egle.smith@keskkonnaamet.ee

⁴ F. R. Faehlmanni tee 11a, Rakke alevik, Väike-Maarja vald, Lääne-Viru maakond 46301.

⁵ F.J. Wiedemanni 13, 72213 Türi, Järva maakond.

⁶ Marja tn 4d, Kristiine linnaosa, 10617 Tallinn.